



Datum: **24. Oktober 2013**

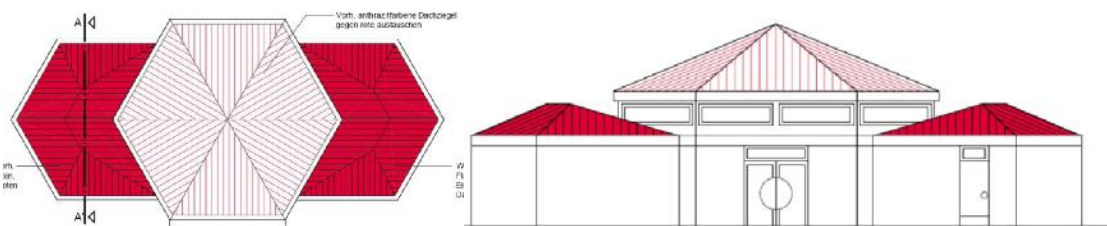
## Dorferneuerung Neulehe

Förderzeitraum 2007-2014

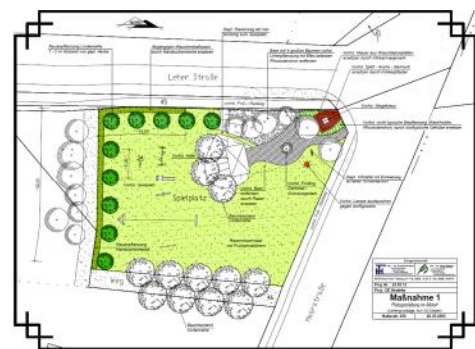
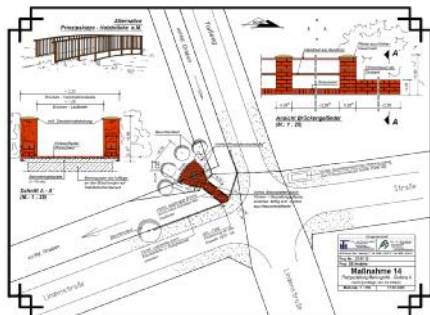
### Protokoll der Sitzung des Arbeitskreises am 23. Oktober 2013 um 19:30 Uhr

Anwesend: Bgm. Reinhard Gansefort, A.Oelsner (SG Dörpen), T.Honnigfort und A.Brümmer (Planungsbüro) sowie weitere 8 Mitglieder des Arbeitskreises.

1. Begrüßung durch Bgm. Reinhard Gansefort.
2. Bisher durchgeführte öffentliche Maßnahmen bis 2013: Bei den schon umgesetzten Maßnahmen M5, M6, M7, M8 und M9 sowie M13 (teilweise) ist die ohne Mittel der Dorferneuerung umgesetzte Maßnahme 16 „Spielplatzgestaltung Siedlung A“ zu ergänzen.
3. Die vorgestellte Maßnahme M4 „Neugestaltung Friedhofskapelle inkl. Umfeld“ soll nach einstimmigem Beschluss als dringlichste Maßnahme an 1. Stelle umgesetzt werden. Dabei soll die Sanierung des Daches wie vorgestellt und bei der Bürgerversammlung und in den AK-Sitzungen besprochen erfolgen.



4. Es soll eine rückwärtige doppelflügelige Tür, am besten aufgrund der längeren Haltbarkeit (Ostlage, Feuchtigkeit usw.) in dunklem Kunststoff in Holzoptik, evtl. auch in Aluminium (das die anderen Tür- und Fensterelemente auch in Alu) eingebaut werden.
5. Ebenfalls für wichtig wurde eine rückwärtige Wegeverbindung vom neuen Ausgang gen Osten und dann abknickend zum neuen Friedhof und Anschluss dort an das vorhandene Wegenetz. Die Maßnahme soll in Eigenleistung erfolgen. Für das Material soll eine Förderung beantragt werde.
6. Als nächstprioritäre Maßnahme soll nach einstimmigem Beschluss die Maßnahme M 1 „Platzgestaltung im Altdorf“ umgesetzt werden.



7. Weiterhin soll dann noch die Maßnahme M 14 „Platzgestaltung Mariengrotte Siedlung A“ als dritte Maßnahme durchgeführt werden. Auch dieser Beschluss erfolgte einstimmig.
8. Der DE-Plan läuft im kommenden Jahr 2014 aus. Um weitere öffentliche Maßnahmen umsetzen wurde die Beantragung einer Verlängerung um 1 Jahr bis 2015 einstimmig beschlossen.

Am morgigen Donnerstag entscheidet der Gemeinderat über die Maßnahmen.